

1. Alaptérképi elemek:

- területi határ
- telekhatár
- helyterület
- épület
- Geodázilag nem beírt épület
- Elbontott épület
- Vasúti vágány nyomvonal

2. Kötelező szabályozási elemek:

2.1 A szabályozás alapéletemei:

- Tervezett szabályozási vonal
- Szabályozási láthatóság
- Építési övezetek és övezetek határa
- Építési övezetek és övezetek határa

2.2 A szabályozás módosítási elemek:

- Készenléti telekhatár megőrzésénél jár
- Készenléti telekhatár
- Építési hely
- Helyi parkoló terület

2.3 Egyéb szabályozási elemek:

- Közterület megőrzendő faozon
- Védendő faozon
- Beépítési községterületnél érintett terület határa

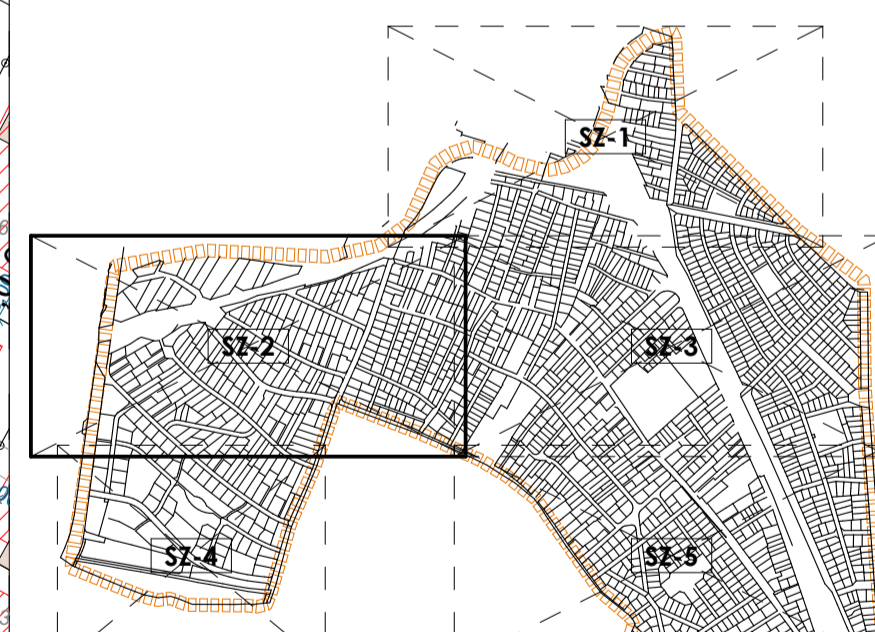
3. Irányadó és tájékoztató elemek:

3.1 Irányadó szabályozási elemek:

- Javított telekhatár
- Javított telekhatár megőrzésénél jár
- Készenléti szabóti telekhatár

3.2 Egyéb tájékoztató elemek:

- 15,0 m szélességű
- 33,0 m szélességű
- Építménymagasság értéke (módozó)
- Művelési nyomonlátás
- Gázvezeték nyomonlátás
- Gázvezeték védőtávolsága
- Vasúti vágány nyomonlátás
- Országos közigazgatási határvonal
- Védőtávolság (szélesség) 50 m
- 10 parcella



1.a. melléklet
a XI.ÖK rendelethez

KÖRÉMI ÉS TÁRSAI ÉPÍTÉSZIRODA KFT.
1134. Budapest, Salföldi út 15.

SZABÁLYOZÁSI TERV
Dátum: 2019. dec.

SZABÁLYOZÁSI ELEMEK
Méret: 1:1000

KÉSZ-1A-SZ2

