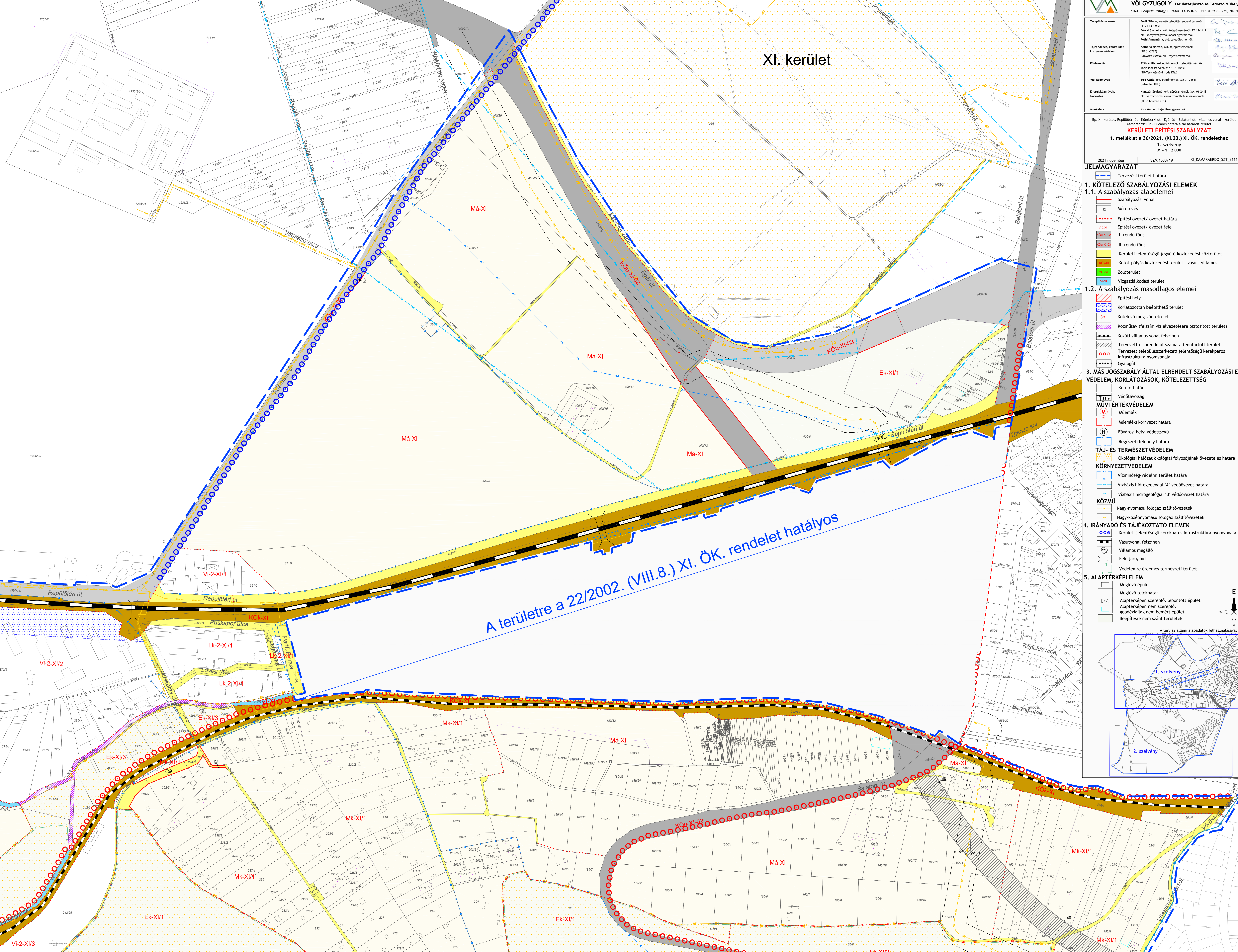


Építési övezet, övezet határ, övezet tartozó beépítési paraméterek

Övezet jel - Maximalis szalma - csúcs építési övezetek, övezetek korlátja
Legnagyobb beépítési mérték - Építési mag - Területi építési mérték (%) - Területi építési mérték (%) -
Legkisebb beépítési mérték - Legnagyobb beépítési mérték - Szomszédos területi építési mérték (%) - Szomszédos területi építési mérték (%) -
Kiszámított legkisebb építési mérték

Lk-2-XI/1	2000' SZ/25' SZ 50' e.m. / 16.5' 1.0/ 0.5/ 50
VI-2-XI/1	3000' SZ/25' SZ 45' e.m. / 12.0/ 0.9/ 0.3/ 40
VI-2-XI/2	5000' SZ/25' SZ 45' e.m. / 13.0/ 1.2/ 0.6/ 30
VI-2-XI/3	10 000' SZ/30' SZ 45' e.m. / 12.0/ 0.7/ 0.2/ 55
VI-2-XI/4	10 000' SZ/20' SZ 45' e.m. / 12.0/ 0.3/ 0.2/ 55
EK-XI/1	10 000' SZ/13' SZ 4 e.m. / 4.5/ 0.0/ 60
EK-XI/2	2000' SZ/3' SZ 10' e.m. / 4.5/ 0.0/ 60
Mk-XI/1	2000' SZ/3' SZ 10' e.m. / 4.5/ 0.0/ 60
Mk-XI/2	5000' SZ/2' SZ 10' e.m. / 6.0/ 0.0/ 60



VÖLGYZUGOLY Területfejlesztő és Tervező Műhely Kft.
1024 Budapest Sztárai E. fasor 13-15 II/5. Tel.: 70/938-3221, 20/913-8575

Tervezőtervezés: Farkas Tünde, vezető településrendező tervező (TT) 13-1239
Bercs Szabolcs, önk. településrendező TT 13-1411
ok. környezetvédelmi szakember
Földmérési mérnök, ok. településrendező (TK) 01-3822
Kéthy Márton, önk. településrendező
Rozsnyai Zoltán, önk. településrendező

Tárgyalás, 2008/2009. évi költségvetés: Kéthy Márton, önk. településrendező (TK) 01-3822
Rozsnyai Zoltán, önk. településrendező (TK) 01-3822
Bercs Szabolcs, önk. településrendező (TT) 13-1411
Farkas Tünde, vezető településrendező (TT) 13-1239

Vízrajzi mérnök: Bercs Szabolcs, önk. településrendező (TT) 13-1411
ok. vízrajzi mérnök (VK) 01-2410
ok. vízrajzi mérnök (VK) 01-2410
ok. vízrajzi mérnök (VK) 01-2410
(MÉRT Tervező Kft.)

Építész: Kiss Marcell, építész szakember

Bp. XI. kerület, Repülőtéri út - Kőbányai út - Egér út - Balatoni út - villamos vonal - kerületi határ - Kamaraszeri út - Budárs határa által határolt terület
KERÜLETI ÉPÍTÉSI SZABÁLYZAT
1. melléklet a 36/2021. (XI.23.) XI. ÖK. rendelethez
1. szelvény
M = 1 : 2 000

2021. november 10. VZM 1533/19 XI_KAMARASZERDO_SZT_211122.dwg
JELMAGYARÁZAT

1. KÖTELEZŐ SZABÁLYOZÁSI ELEMEK

1.1. A szabályozás alapelemei

- Szabályozási vonal
- Méretezés
- Építési övezet/ övezet határa
- Építési övezet/ övezet jele
- I. rendű fűtő
- II. rendű fűtő
- Kerületi jelentőségű (egyb.) közlekedési közterület
- Kötőpályás közlekedési terület - vasút, villamos
- Zöldterület
- Vizgazdálkodási terület

1.2. A szabályozás másodlagos elemei

- Építési hely
- Korlátozottan beépíthető terület
- Kötelező megszüntető jel
- Közműsáv (felszíni víz elvezetésére biztosított terület)
- Közüti villamos vonal felszínén
- Tervezett elsőrendű út számára fenntartott terület
- Tervezett településrendezési jelentőségű kerékpáros infrastruktúra nyomvonala
- Gyalogút

3. MÁS JOGSZABÁLY ALTAL ELRENDELT SZABÁLYOZÁSI ELEMEK

VEDELEM, KORLÁTOZÁSOK, KÖTELEZTETTSÉG

- Kerülethatár
- Védőtávolság
- Művelési terület
- Műemlék
- Műemlék környezet határa
- Fővárosi helyi védettségű
- Régiészeti lelőhely határa

TÁJ- ÉS TERMÉSZETVEDELEM

Ökológiai hálózat ökológiai folyosójának övezete és határa

KÖRNYEZETVEDELEM

- Vízminőség-védelmi terület határa
- Vízbasis hidrogeológiai "A" védőövezet határa
- Vízbasis hidrogeológiai "B" védőövezet határa
- KÖZMŰ
- Nagy-nyomású földgáz szállítóvezeték
- Nagy-köznyomású földgáz szállítóvezeték
- Vasútvonal felszínén
- Villamos megálló
- Felüljáró, hid
- Védelemre érdemes természeti terület

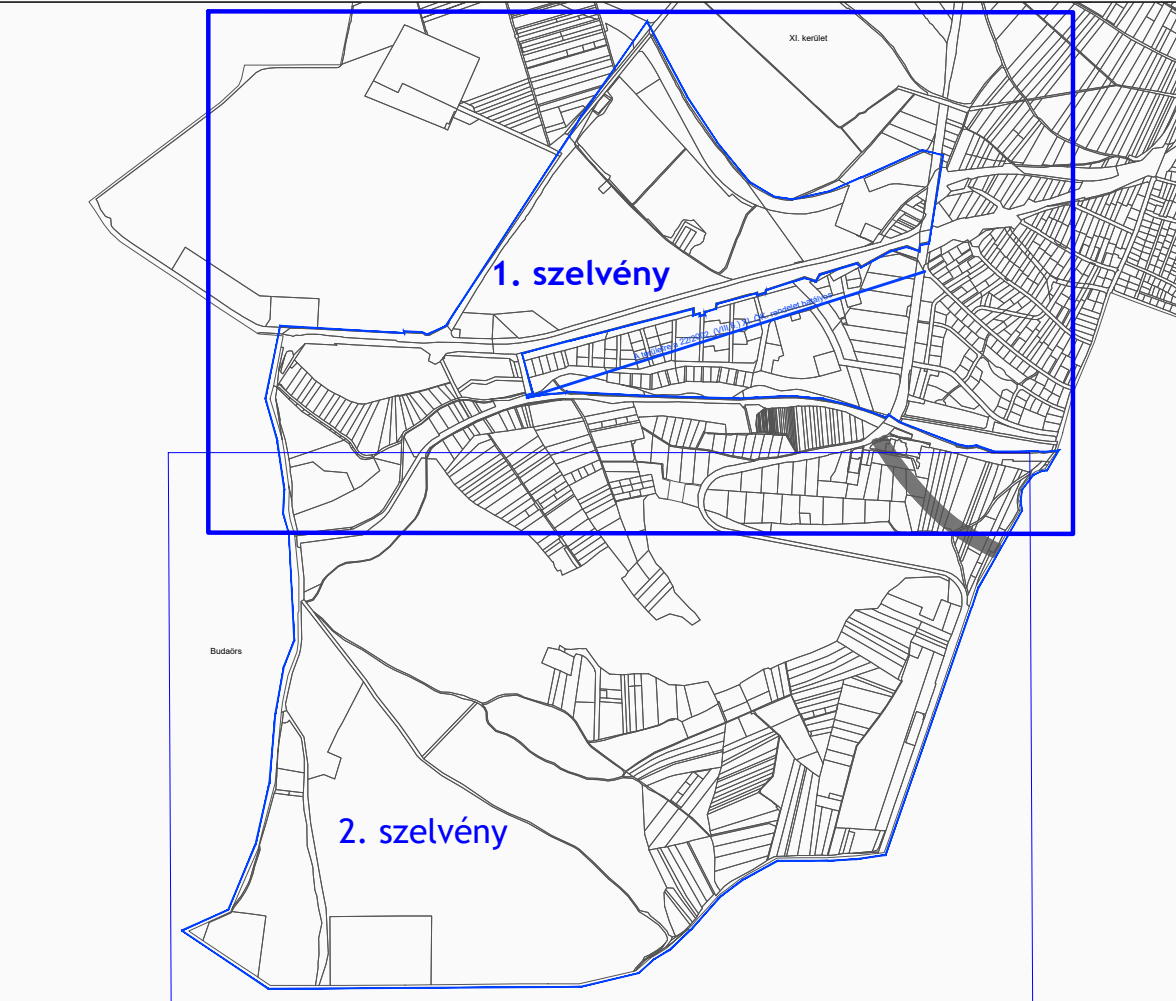
4. IRÁNYADÓ ÉS TÁJÉKOZTATÓ ELEMEK

- Kerületi jelentőségű kerékpáros infrastruktúra nyomvonala
- Vasútvonal felszínén
- Villamos megálló
- Felüljáró, hid
- Védelemre érdemes természeti terület

5. ALAPTÉRKEPI ELEM

- Meglévő épület
- Meglévő telekhatár
- Alaptérképen szereplő, lebontott épület
- Alaptérképen nem szereplő, geodéziailag nem bemért épület
- Beépítésre nem szánt terület

A terv az állami alapadatok felhasználásával készült.



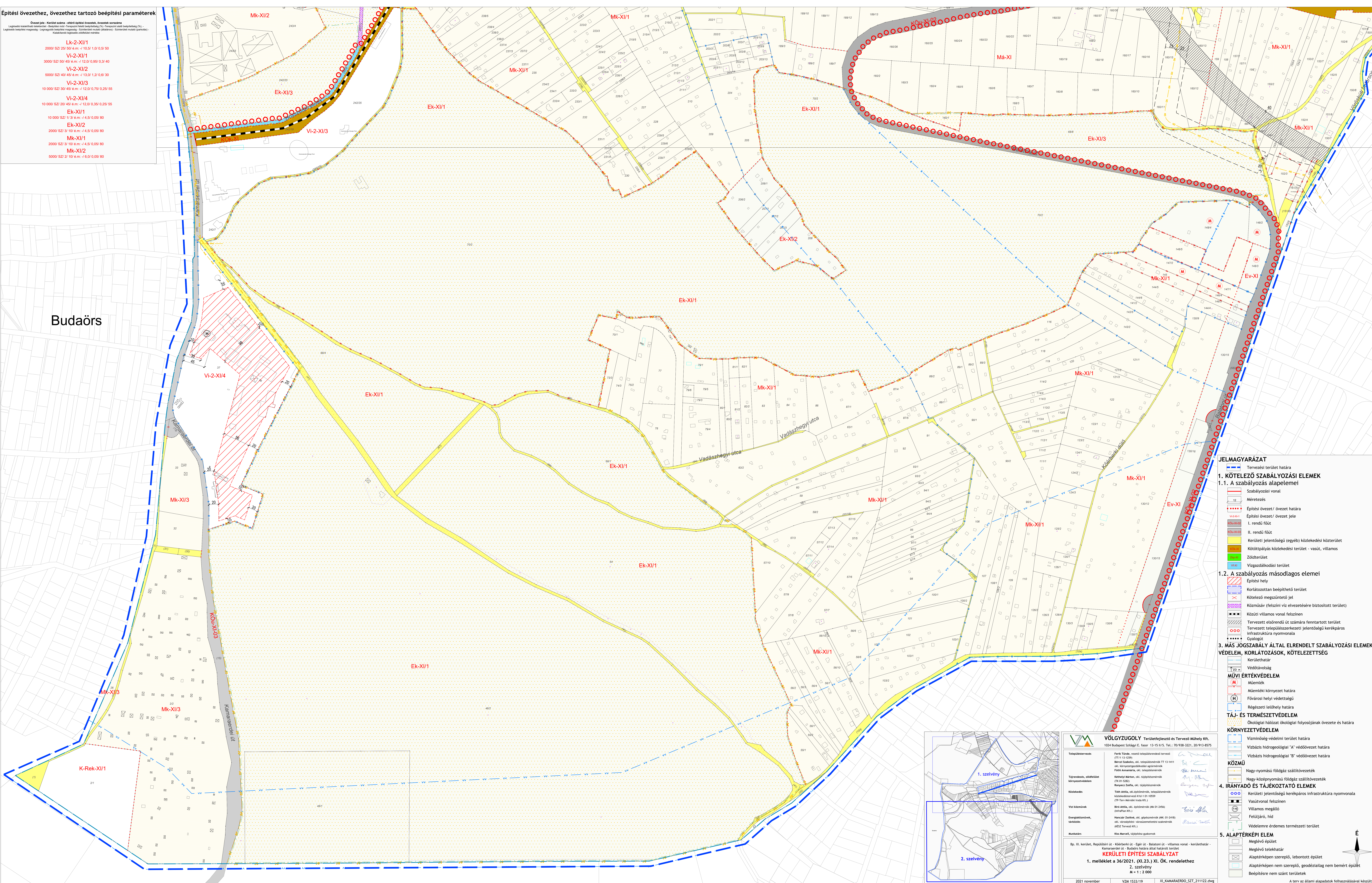
A területre a 22/2002. (VIII.8.) XI. ÖK. rendelet hatályos

Építési övezet, övezet rész tartozó beépítési paraméterek

*Övezet jele - Kerület száma - szomszédos övezet, övezet neve
Legnagyobb szabványosított méretű - Építési mag - Építési mag beépítési % - Területi osztály besorolás (%) - Szervezeti mutató (parkoló) - Kiszármazási besorolás (szervezeti)*

Lk-2-XI/1	2000' SZ/ 25' 50' é.m. -> 10,5/ 1,0/ 0,5/ 50
VI-2-XI/1	3000' SZ/ 50' 45' é.m. -> 12,0/ 0,95/ 0,3/ 40
VI-2-XI/2	5000' SZ/ 40' 45' é.m. -> 13,0/ 1,2/ 0,8/ 30
VI-2-XI/3	10 000' SZ/ 30' 45' é.m. -> 12,0/ 0,75/ 0,25/ 55
VI-2-XI/4	10 000' SZ/ 3' 10' é.m. -> 4,5/ 0,05/ 80
Ek-XI/1	10 000' SZ/ 1' 3' é.m. -> 4,5/ 0,05/ 80
Ek-XI/2	2000' SZ/ 3' 10' é.m. -> 4,5/ 0,05/ 80
Mk-XI/1	2000' SZ/ 3' 10' é.m. -> 4,5/ 0,05/ 80
Mk-XI/2	5000' SZ/ 2' 10' é.m. -> 6,0/ 0,05/ 80

Budaörs



JELMAGYARÁZAT

1. KÖTELEZŐ SZABÁLYOZÁSI ELEMEK
1.1. A szabályozás alapelvei

- Tervezési terület határa
- Szabályozási vonal
- Méretezés
- Építési övezet/ övezet határa
- Építési övezet/ övezet jele
- I. rendű főút
- II. rendű főút
- Kerületi jelentőségű (egyéb) közlekedési közterület
- Köztöltvény közlekedési terület - vasút, villamos
- Zöldterület
- Vízgazdálkodási terület

1.2. A szabályozás másodlagos elemei

- Építési hely
- Korlátozottan beépíthető terület
- Kötelező megszüntető jel
- Közműsív (felszíni víz elvezetésére biztosított terület)
- Közúti villamos vonal felszínen
- Tervezett elsőrendű út számára fenntartott terület
- Tervezett településrendezési jelentőségű kerékpáros infrastruktúra nyomvonala
- Gyalogút

3. MÁS JOGSZABÁLY ÁLTAL ELRENDELTE SZABÁLYOZÁSI ELEMEK
VEDELEM, KORLÁTOZÁSOK, KÖTELEZETTSÉG

- Kerületi határ
- Védőtávolság

MŰVI ÉRTÉKVÉDELEM

- Műemlék
- Műemléki környezet határa
- Fővárosi helyi védettségű
- Régészeti lelőhely határa

TÁJ- ÉS TERMÉSZETVEDELEM

- Ökológiai hálózat ökológiai folyosójának övezete és határa

KÖRNYEZETVEDELEM

- Vízminőség-védelmi terület határa
- Vízszint hidrológiai "A" védőövezet határa
- Vízszint hidrológiai "B" védőövezet határa

KÖZMŰ

- Nagy nyomású földgáz szállítóvezeték
- Nagy köznyomású földgáz szállítóvezeték
- Kerületi jelentőségű kerékpáros infrastruktúra nyomvonala
- Vasútvonal felszínen
- Villamos megálló
- Felüljáró, hid
- Védelemre érdemes természeti terület

4. IRÁNYADÓ ÉS TÁJÉKOZTATÓ ELEMEK

- Megjövő épület
- Megjövő telekhatar
- Alaptérképen szereplő, lebontott épület
- Alaptérképen nem szereplő, geodéziailag nem bemért épület
- Beépítésre nem szánt területek

5. ALAPTÉRKÉPI ELEM

- Megjövő épület
- Megjövő telekhatar
- Alaptérképen szereplő, lebontott épület
- Alaptérképen nem szereplő, geodéziailag nem bemért épület
- Beépítésre nem szánt területek

VÖLGYZUGOLY Területfejlesztő és Tervező Műhely Kft.
 1024 Budapest Szilágyi E. fasor 13-15 II/3. Tel.: 70/938-3221, 20/913-8575

Településvezető
 Farkas Tünde, vezető településvezetői tevényt (TT) 13-15/3/3
 Boros Szabolcs, önkormányzati képviselő (ÖK) 13-15/3/3
 Farkas Anikó, önkormányzati képviselő (ÖK) 13-15/3/3

Tájjelölés, időközvetlen környezetvédelem
 Kertész Márton, önkormányzati képviselő (ÖK) 13-15/3/3
 Rácz Zoltán, önkormányzati képviselő (ÖK) 13-15/3/3

Közlekedés
 Tóth Anna, önkormányzati képviselő (ÖK) 13-15/3/3
 Rácz Zoltán, önkormányzati képviselő (ÖK) 13-15/3/3

Víz kiemelés
 Boros Szabolcs, önkormányzati képviselő (ÖK) 13-15/3/3
 Farkas Anikó, önkormányzati képviselő (ÖK) 13-15/3/3

Energetikai, távhő
 Horváth Zoltán, önkormányzati képviselő (ÖK) 13-15/3/3
 Farkas Anikó, önkormányzati képviselő (ÖK) 13-15/3/3

Munkaadó
 Kiss Mária, önkormányzati képviselő (ÖK) 13-15/3/3

Bp. XI. kerület, Repülési út - Kőbánya út - Eger út - Babarosi út - villamos vonal - kerületi határ - Kamaraerdő út - Budaörs határa által határolt terület

KERÜLETI ÉPÍTÉSI SZABÁLYZAT
 1. melléklet a 36/2021. (XI.23.) XI. ÖK. rendelethez
 2. szelvény
 M = 1 : 2 000

2021 november VZM 1533/19 XI_KAMARAERDO_SZT_211122.dwg

