

**JELMAGYARZAT**

**1. Alaptérképi elemek:**

- Tervezett terület határa
- Telekhatár
- Helyrajzi szám
- Keretelhatár
- Építvény

**2. Kötelező szabályozási elemek:**

**2.1. A szabályozás adatai:**

- Tervezett szabályozási vonal
- Szabályozási zónalevegő
- Építési övezetek és övezetek határa
- Építési övezetek és övezetek jele
- Építési övezetek szabályozási paraméterei

**2.2. A szabályozás másodlagos elemei:**

- Kötelező telekhatár magasságjel jel (bevezető köztérrel eseten)
- Építési hely
- Nem beépíthető terület
- Gázvezeték védősávja (nem beépíthető terület)
- Ülőfunkciók kiakasztás környezetet behatoló csapán
- Tervezett álló építési hely

**2.3. Egyéb szabályozási elemek:**

- Kötelező köztérrel tájolt
- Településképzési jellemzői faor

**3. Irányadó és tájékoztató elemek:**

**3.1. Irányadó szabályozási elemek:**

- Javasolt telekhatár
- Javasolt telekhatárt magasságjel jel
- Köztérrel tájolt telekhatár

**3.2. Egyéb tájékoztató elemek:**

- Gázvezeték nyomvonal
- Keretelhatár nyomvonal
- Sárvonal magassági értéke
- 3.0 m (jelkért)
- 3.0 m (padkért)
- Ápálmagasság értéke (hathóker)
- Feltérli pontok
- Műemlék
- Tervezett gyorsított




<b>Ln-T-XI-G</b>	K:0,4:20-45-1,4:0-2,0:5-4*
<b>Ln-T-XI-I-06</b>	500:0,2:35-35-6m:0,4:0-0,5:0,35-35
<b>Ln-T-XI-I-07</b>	1500:0,2:30-40-6m:0,5:1,0-1,5:0,45-35
<b>Ln-T-XI-I-08</b>	1500:0,2:30-40-6m:0,5:1,0-1,5:0,45-35
<b>Ln-T-XI-P-01</b>	1500:0,2:30-40-6m:0,5:1,0-1,5:0,45-35
<b>Ln-T-XI-I-01</b>	1500:0,2:30-40-6m:0,5:1,0-1,5:0,45-35
<b>Lk-2-XI-10</b>	1000:0,2:15(20)*-25-25-6m:0,3:0,6-0,9-1,0-1,2(13)*-7(10)*-2(2)
<b>Lk-2-XI-11</b>	1500:0,2:20-35-6m:0,4:0,5-0,7:0,35-65
<b>Lk-2-XI-12</b>	2000:0,2:30-40-6m:0,5:1,0-1,5:0,45-50
<b>Lk-2-XI-13</b>	2000:0,2:25-30-6m:0,4:0,5-0,8:0,5-50
<b>Lk-2-XI-I-02</b>	1500:0,2:30-40-6m:0,5:1,0-1,5:0,45-50
<b>Lk-2-XI-I-03</b>	5000:0,2:40-45-6m:0,7:1,2:1,5-1,4-0,65-50
<b>Lk-2-XI-I-04</b>	2000:0,2:30-40-6m:0,5:1,0-1,5:0,45-35
<b>Lk-2-XI-I-05</b>	1500:0,2:30-45-6m:0,4:0,5-0,8:0,45-55
<b>Lk-2-XI-KG</b>	1000:0,2:30-40-6m:0,5:1,0-1,5:0,45-20
<b>Lke-2-XI-01</b>	1000:0,2:15(20)*-25-25-6m:0,3:0,6-0,9-1,0-1,2(13)*-7(10)*-2(2)
<b>Lke-2-XI-02</b>	1000:0,2:15-25-6m:0,4:0,5-0,8:0,45-25-75
<b>Lke-3-XI-02</b>	1000:0,2:15-25-6m:0,4:0,5-0,8:0,45-25-75
<b>Lke-3-XI-03</b>	2000:0,2:30-40-6m:0,5:1,0-1,5:0,45-50
<b>Lke-3-XI-Kv-01</b>	K:0,2:10-6m:0,3:0,3-0,2:0,1-40
<b>Vi-2-XI-28</b>	2000:0,2:30-40-6m:0,5:1,0-1,5:0,45-35
<b>Vi-2-XI-29</b>	2000:0,2:15-25-6m:0,4:0,5-0,8:0,45-25-45
<b>Vi-2-XI-30</b>	2000:0,2:15-25-6m:0,4:0,5-0,8:0,45-25-45
<b>Vi-2-XI-31</b>	1000:0,2:20-35-6m:0,4:0,5-0,8:0,45-25-50
<b>Vi-2-XI-32</b>	1500:0,2:30-40-6m:0,5:1,0-1,5:0,45-35
<b>K-Rek-XI-01</b>	3000:0,2:30-25-6m:0,3:0,3-0,2:0,1-25-45
<b>Zkp-XI-Kp-02</b>	K:0,2:2-6m:0,4:0,4-0,5:0,2:0,2-75
<b>Zkp-XI-Kp-03</b>	K:0,2:2-6m:0,4:0,4-0,5:0,2:0,1-75
<b>Ek-XI-02</b>	K:0,2:1-1-6m:0,4:0,4-0,5:0,1-0,1-90

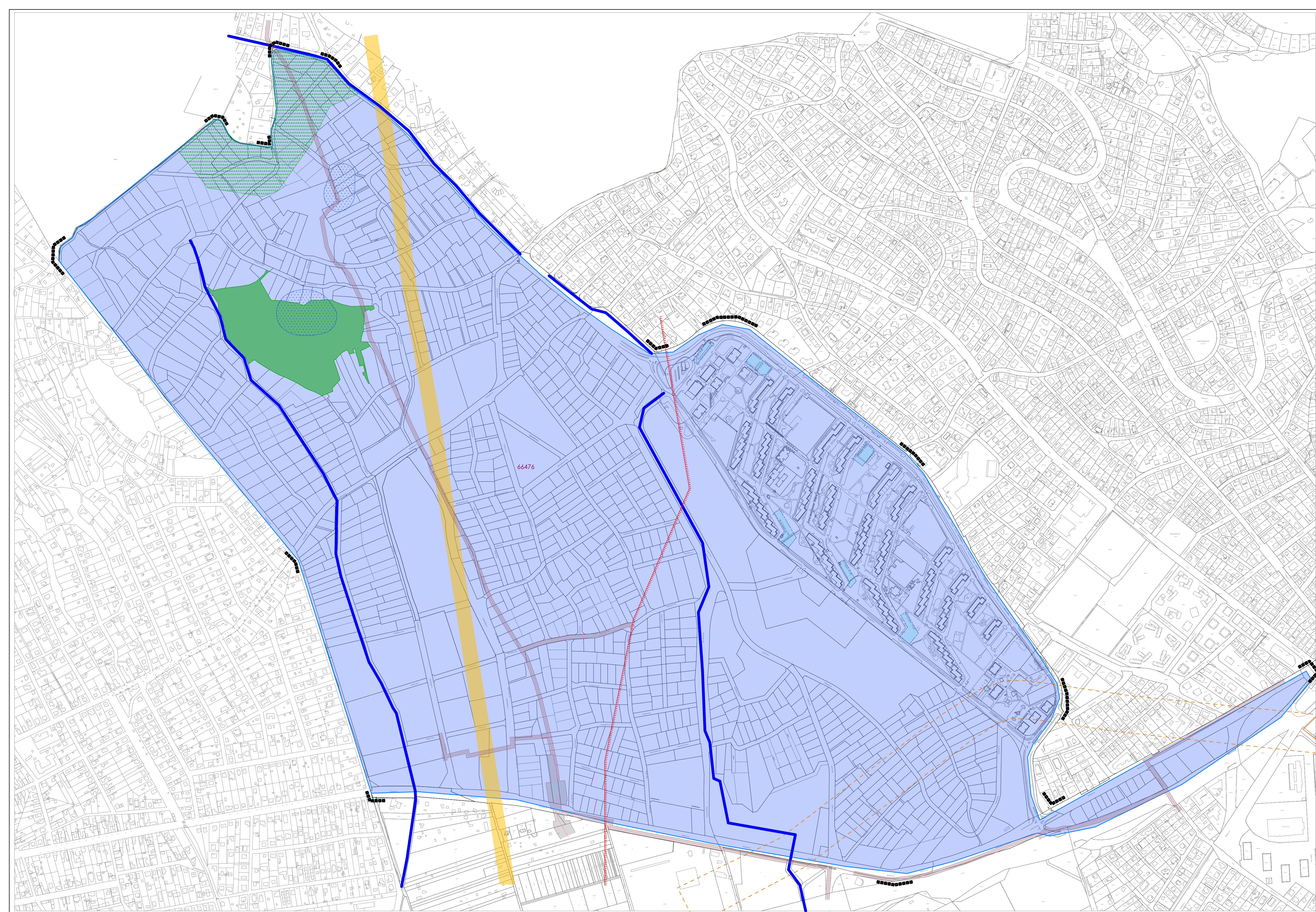
1. melléklet a 2/2023. (I.26.) XI. ÖK rendelethez  
1. melléklet a 43/2018. (XII.4.) XI. ÖK rendelethez


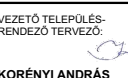


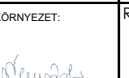
TERVEZŐ: <b>KORÉNYI ÉS TÁRSAI ÉPÍTÉSZIRODA KFT.</b> 1124 Budapest, Sashegyi út 15.		Dátum:	2022. január
Rajzcm: <b>SZABÁLYOZÁSI TERV</b>		Lépték:	1:5000
Rajzcm: <b>SZABÁLYOZÁSI ELEMEK</b>		Lépték:	1:5000
VEZETŐ TERVEZŐ: KORÉNYI ANDRÁS T-01-010 NAGY CSILLA T-01-01006	KÖZMÉRTÉKVEZETŐ TERVEZŐ: LEITNER GÁBOR T-01-011 JORDÁN PÉTER T-01-01019 DINA ANDRÁS T-01-0110	KÖLCSÖMVEZETŐ: RHOBER ADÁM K1-01-0107	KÖRNYEZETTERVEZŐ: NEMES ZOLTÁN SZT1-01-0053
Rajzszám:			<b>KÉSZ-1A</b>



JELMAGYARÁZAT

-  Tervezési terület határa
-  Régészeti értéket jelölő és azonosítóazonosító
-  Gázvezeték védőtávolsága (nem bedolgozott terület)
-  Művelési övezet védőtávolsága (nem bedolgozott terület)
-  Művelési övezet védőtávolsága (nem bedolgozott terület)
-  Tervezési javaslatot viselő földrajzi objektumok védőtávolsága
-  Országos Ökológiai Hálózat megteremtése, előkészítése rendelkezésére álló terület
-  Országos Ökológiai Hálózat megteremtése, előkészítése rendelkezésére álló terület
-  Karolt terület
-  Országos víminőség-védelmi övezet: nyílt karolt terület
-  Patakok, kis vízfolyások
-  Országos víminőség-védelmi övezet: szennyvízkarolt terület



TERVEZŐ:  <b>KORÉNYI ÉS TÁRSAI ÉPÍTÉSZIRODA KFT.</b> 1124 Budapest, Sashegyi út 15.		Dátum: 2022. január
<b>SZABÁLYOZÁSI TERV</b>		Lépték: 1:5000
Rajz cím: <b>VÉDELEM, KORLÁTOZÁS, KÖTELEZETTSÉG ELEMEI</b>		Rajzszám: <b>KÉSZ-1B</b>
VEZETŐ TERVEZŐ:  KORÉNYI ANDRÁS TTI 01-02008	KÖZÖM:  LETIMER GÁBOR T-01-0117 JORDÁN PÉTER T-01-0210	KÖLCSÖMÖS:  RHOBER ADÁM K1 1-01-107
KÖRNYEZET:  NEMES ZOLTÁN SZKI 01-0053		