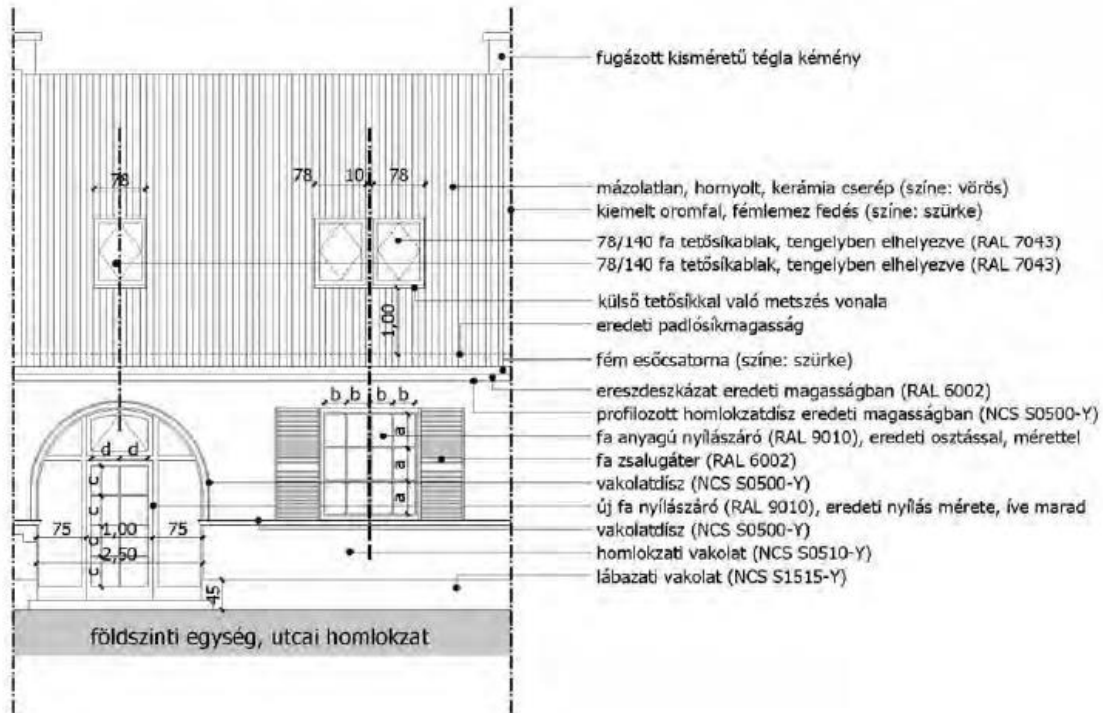


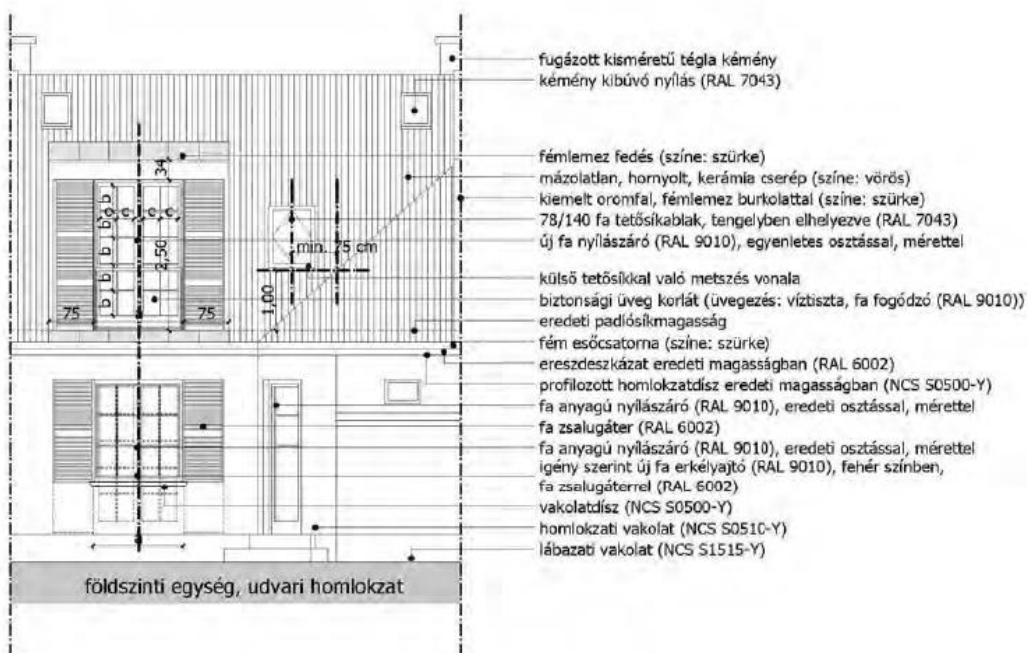
5. melléklet a 46/2017. (XII. 21.) XI.ÖK rendelethez

**Építész utca – Karcag utca – Vegyész utca - Fegyvernek utca által határolt területre vonatkozó építészeti megjelenés és anyaghasználat**

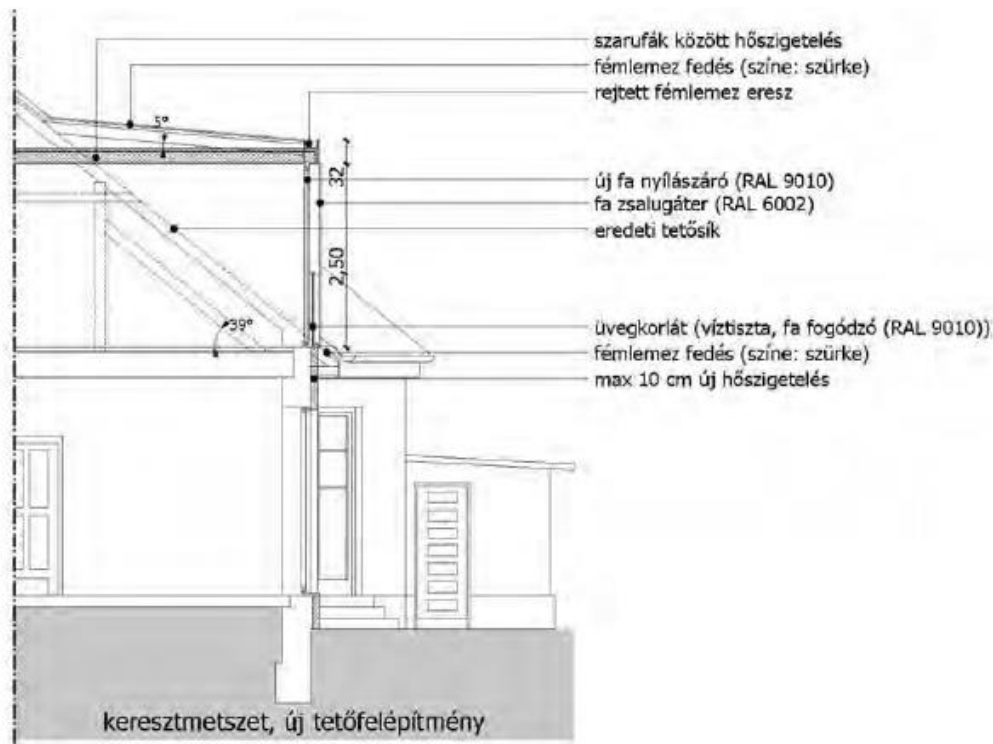
**1. L2/A-XI/1 Építész u. – Karcag u. – Vegyész u. – Fegyvernek u. által határolt terület – kisvárosias, jellemzően zárt sorú beépítésű lakóterület – földszintes épület utcai homlokzata M=1:100 (tükörkép is):**



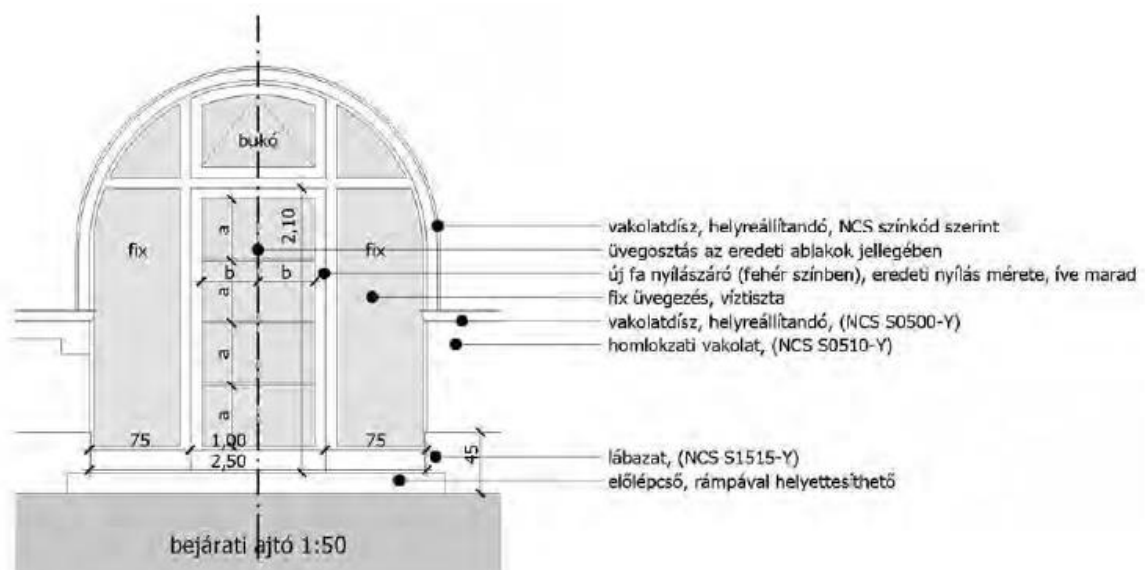
**2. L2/A-XI/1 Építész u. – Karcag u. – Vegyész u. – Fegyvernek u. által határolt terület – kisvárosias, jellemzően zárt sorú beépítésű lakóterület – földszintes épület udvari homlokzata M=1:100 (tükörkép is):**



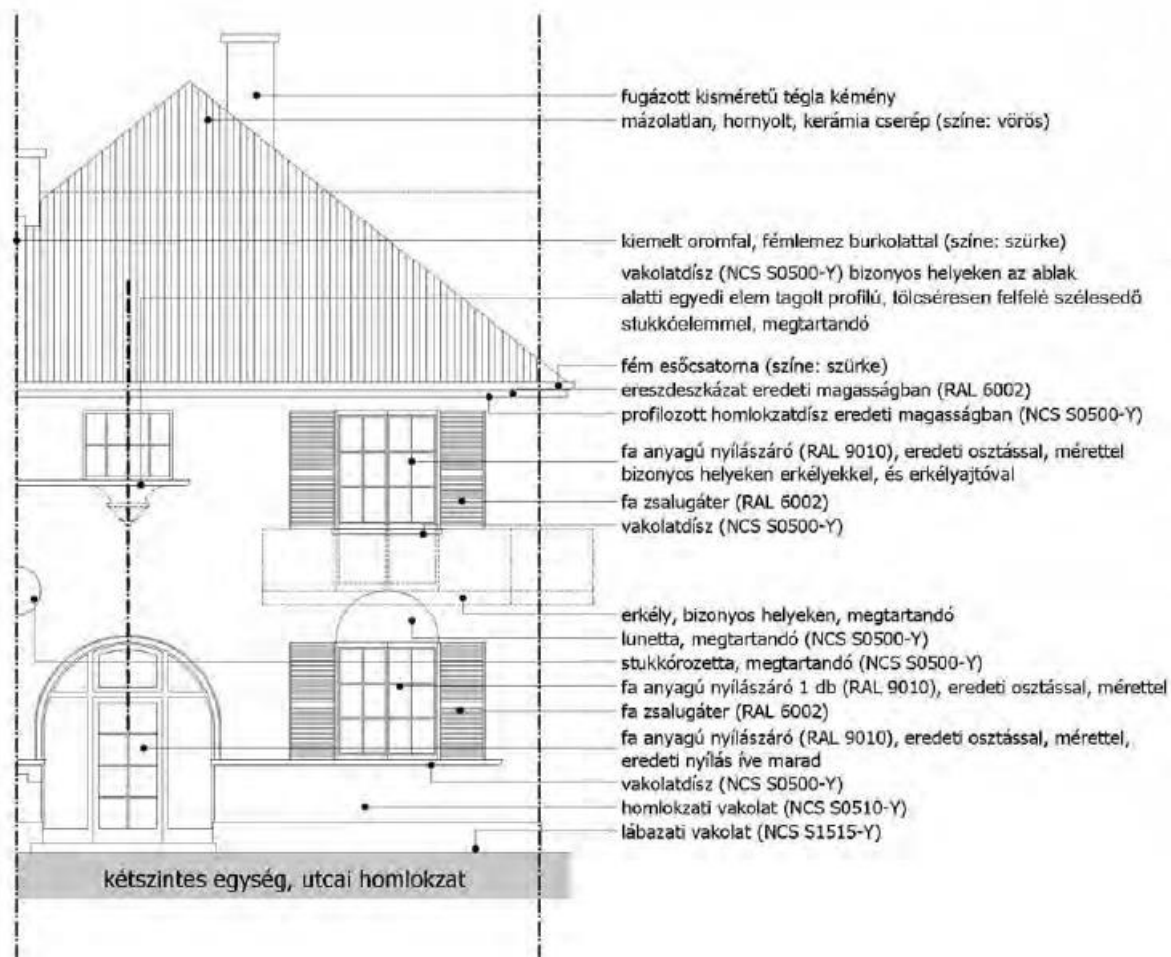
3. L2/A-XI/1 Építész u. – Karcag u. – Vegyész u. – Fegyvernek u. által határolt terület –  
 kisvárosias, jellemzően zárt sorú beépítésű lakóterület – földszintes épület általános  
 keresztmetszete M=1:100:



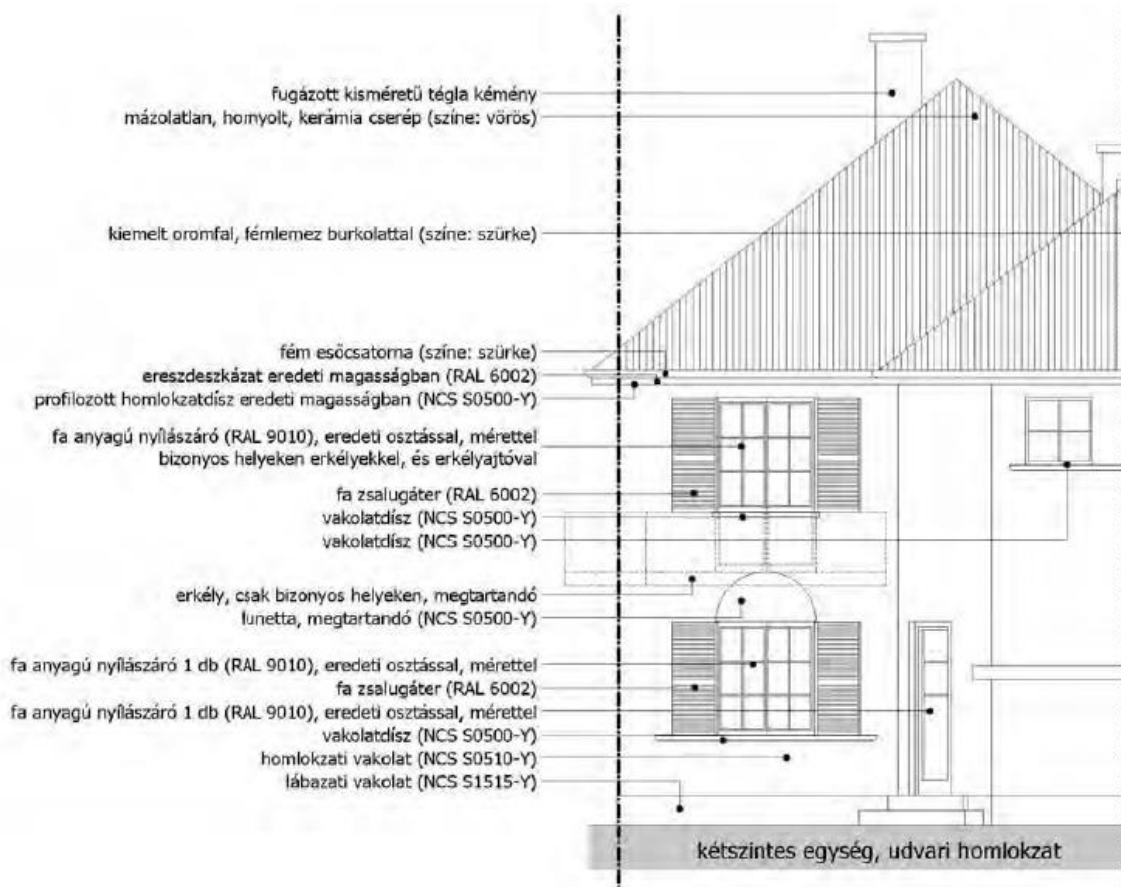
4. L2/A-XI/1 Építész u. – Karcag u. – Vegyész u. – Fegyvernek u. által határolt terület –  
 kisvárosias, jellemzően zárt sorú beépítésű lakóterület – földszintes épület bejárati ajtó rajza



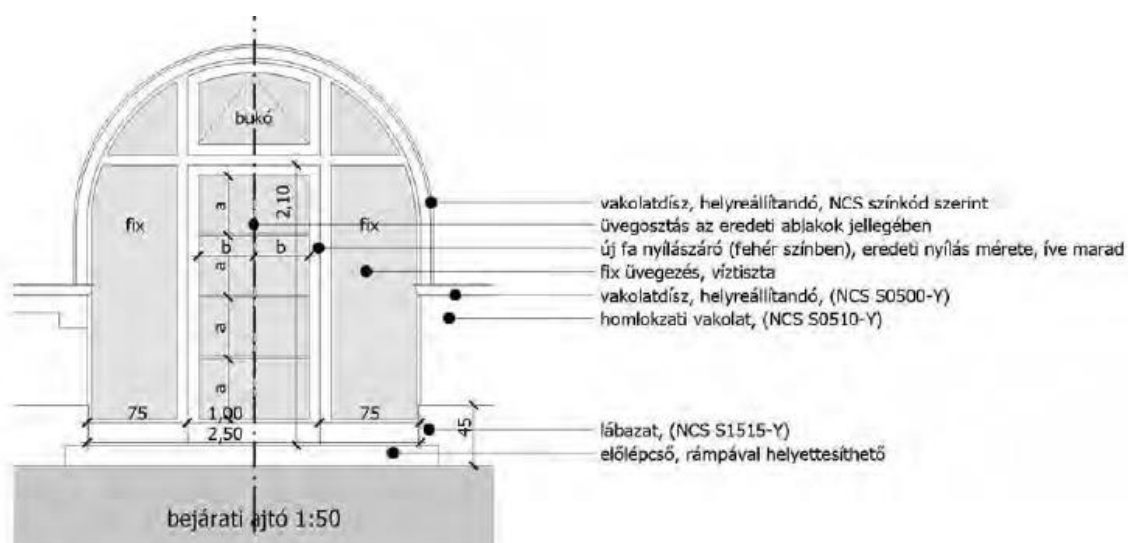
5. L2/A-XI/1 Építész u. – Karcag u. – Vegyész u. – Fegyvernek u. által határolt terület –  
 kisvárosias, jellemzően zárt sorú beépítésű lakóterület – kétszintes épület utcai homlokzata  
 M=1:100 (tükörkép is):



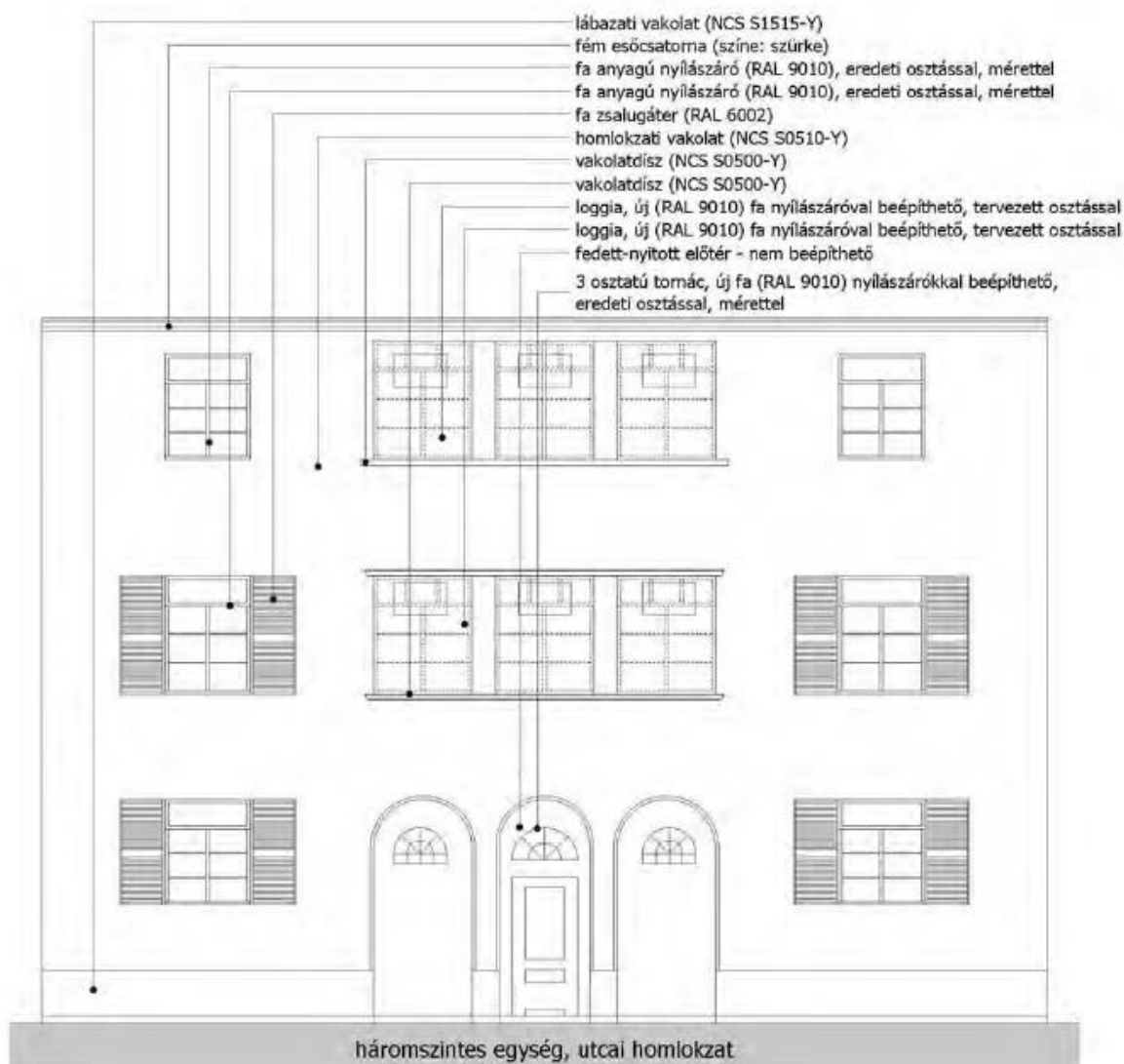
6. L2/A-XI/1 Építész u. – Karcag u. – Vegyész u. – Fegyvernek u. által határolt terület – kisvárosias, jellemzően zárt sorú beépítésű lakóterület – kétszintes épület udvari homlokzata M=1:100 (tükörkép is):



7. L2/A-XI/1 Építész u. – Karcag u. – Vegyész u. – Fegyvernek u. által határolt terület – kisvárosias, jellemzően zárt sorú beépítésű lakóterület – kétszintes épület bejárati ajtó rajza



8. L2/A-XI/2 Építész u. – Karcag u. – Vegyész u. – Fegyvernek u. által határolt terület –  
kisvárosias, jellemzően zárt sorú beépítésű lakóterület – háromszintes épület utcai homlokzata  
M=1:100:



9. L2/A-XI/2 Építész u. – Karcag u. – Vegyész u. – Fegyvernek u. által határolt terület –  
kisvárosias, jellemzően zárt sorú beépítésű lakóterület – háromszintes épület udvari  
homlokzata M=1:100:

